

## 公开询价函

宁波市鄞州区测绘院因工作需要，需采购货物或服务，项目名称为鄞州区部分地区三、四等水准测量采购项目，现将有关事项告知如下：

### 一、供应商资格条件及售后说明

#### （一）供应商资格

1. 供应商应在中华人民共和国境内注册，具有独立法人资格，符合《中华人民共和国政府采购法》第二十二条的规定，且符合、承认并承诺履行本公开询价函各项规定，所提供的货物和服务须是合法生产、销售的。

2. 具备乙级及以上测绘资质，资质范围需要涵盖工程测量专业。

#### （二）报价说明

三等水准测量报价金额不高于 800 元/公里（含税）；四等水准测量报价金额不高于 670 元/公里（含税）。总金额以实际工作量进行结算。

#### （三）货物或服务交付时间

合同签订后 15 日内完成鄞州区部分地区三、四等水准测量项目。

#### （四）质保与售后说明

1. 服务质保期为 1 年（时间从交货验收合格后起计算）。

2. 不论质保期内外，提供 7\*24 小时电话技术支持，接到用户通知后 2 小时内提出解决方案，24 小时内维修人员到场，48 小时内排除设备故障。

### 二、货物或服务要求

#### （一）货物或服务名称、规格及数量

本次询价项目为鄞州区部分地区三、四等水准测量采购项目。

#### 1. 三等水准测量

区域平面和高程控制网 2021 年度鄞州区三等水准测量工程涉及 10 个街道和乡镇，根据测区的位置分布及搜集的已有高程控制点资料情况，将本项目定为原江东片区、东部新城、邱隘镇测区。

本项目覆盖鄞州区原江东大部分区域及东部新城和邱隘镇部分区域，具体为东至东外环，南至环城南路，西至奉化江，北至甬江和通途路，涉及面积约 40km<sup>2</sup>，三等水准联测点选埋 27 座，三等水准观测约 100 公里，一级 GNSS RTK 观测 27 点。测区内百丈路和中山路东西向横贯，中兴路、世纪大道和福庆路南北向纵贯，道路纵横交错，交通便利。测区具体测量范围及地理位置如下图所示：

2021年度鄞州区三等水准测量工程水准路线设计图

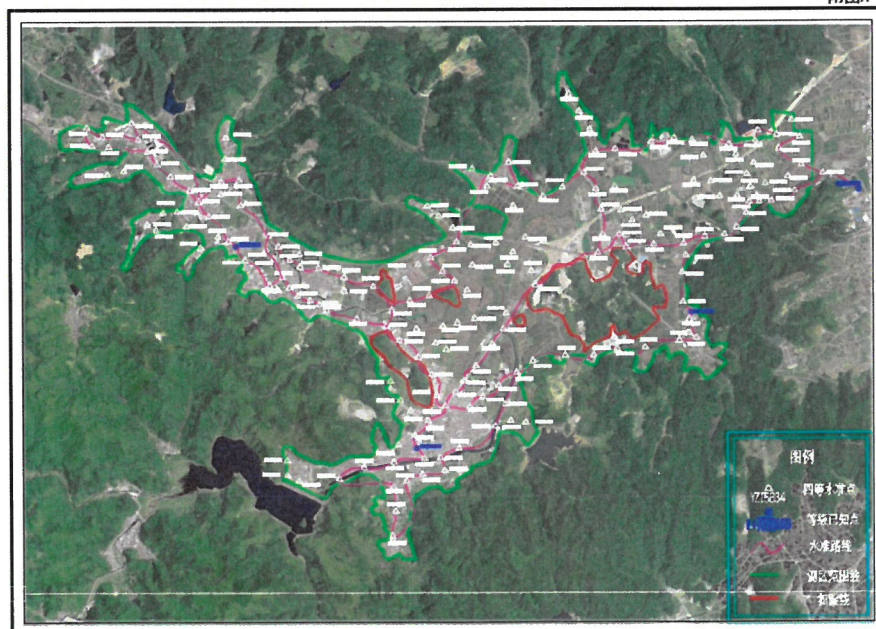


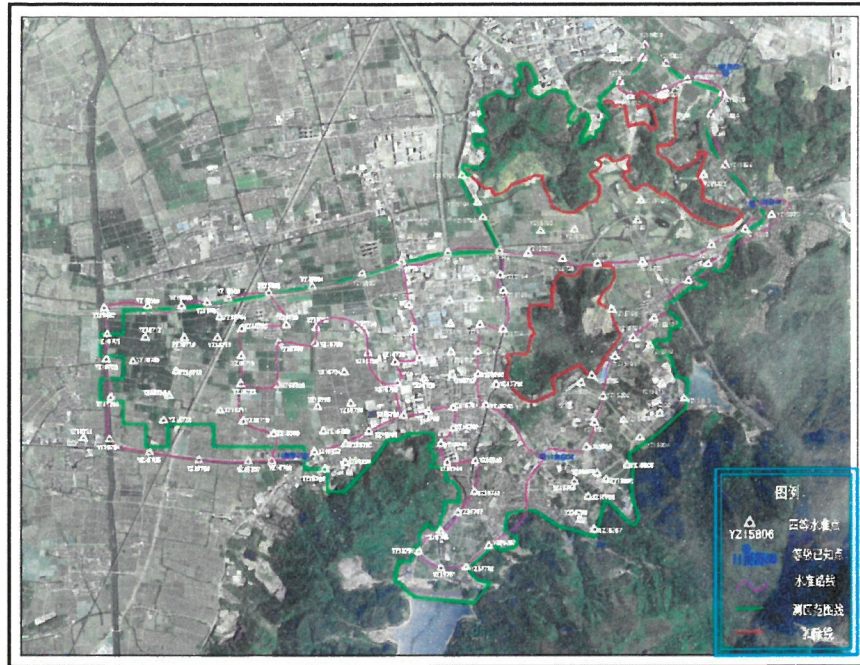
2. 四等水准测量

“基础地形测绘-2021年鄞州区塘溪、横溪等测区”项目主要位于塘溪镇和横溪镇两个镇域范围内，四等水准测量以已知二等水准点II甬鄞57、II甬鄞59、II甬鄞61、II甬鄞63-1、II甬鄞67、II甬鄞68、II甬鄞70和II甬鄞G12为起算点，与测区内拟布设的205个一级GNSS RTK控制点组成四等水准结点网，设计水准网中共20个结点组成13个闭合环，最大水准环长约11.1km，节点间最大长度约5.0km，路线总长约92km。测区具体测量范围及地理位置如下图所示：

基础地形测绘—2021年鄞州区塘溪测区项目四等水准路线设计图

附图A





(二) 货物或服务技术及参数要求

1. 三等水准测量项目技术要求:

1) 基本技术要求:

等级	仪器类别	全中误差 (mm)	视线长度 (m)	前后视距 (m)	视距累积 (m)	路线闭合或附和差 (mm)	视线高度	数字水准仪重复测量数
三等	水准仪	±6	≤75	≤2	≤5	≤±12 $\sqrt{L}$	三丝能读数	≥3

2) 数字水准仪测站观测限差如下:

等级	观测方法	基、辅 (黑红面) 分划读数差 (mm)	基、辅 (黑红面) 分划所测高差的差 (mm)	检测间歇点高差的差 (mm)
三等	中丝读数法	2.0	3.0	3.0

3) 往返测高差不符值、环线闭合差、检测高差之差的限差如下:

等级	测段、路线往返测高差不符值 (mm)	附和路线或环线闭合差 (mm)		检测已测测段高差的差 (mm)
		平原	山区	
三等	±12 $\sqrt{K}$	±12 $\sqrt{L}$	±15 $\sqrt{L}$	±20 $\sqrt{R}$

K: 测段、路线长度 (km); L: 附和路线或环线长度 (km); R: 检测测段长度 (km)。

2. 四等水准测量项目技术要求:

等级	附和路线长度 (km)	视线长度 (m)	前后视距差 (m)	前后视距累积差 (m)
四等	15	≤150	≤3	≤10



等级	附和路线或环线闭合差 (mm)	每千米高差中数全中误差 $M_w$ (mm)
四等	$\leq \pm 20\sqrt{L}$	$\leq \pm 10$

### 3. 时间要求

2021年11月30日前完成所有工作，并将成果交付委托方。

### 4. 成果要求

序号	成果名称	规格	数量
1	水准路线观测示意图	套/份	1
2	平差计算资料	套/份	1
3	水准成果资料	套/份	1

## 三、报价函要求

### (一) 报价要求

本次询价只允许有一个方案，一个报价，多方案、多报价的将不被接受。

### (二) 报价函组成

1. 报价文件，须经法定代表人或其授权代表人签字或盖章。
  2. 营业执照复印件。
  3. 测绘资质证书复印件。
  4. 法人授权委托书。如为授权代表，则需提供法人授权委托书。
  5. 身份证明。法人代表人身份证和投标人身份证复印件各一份。
  6. 报价单位相关资质、人员、业绩等材料（格式自拟）。
- 报价文件按以上顺序编排装订，所有材料均需加盖单位公章。

### (三) 密封要求

采用密封递交报价函，封口处应加盖公章，在封面上标明采购人名称、项目名称、报价人名称、地址和“于询价会召开之前不得开启”的字样。

### (四) 询价会时间地点

本次询价会议召开时间为2021年11月12日下午14点30分，地址：宁波市鄞州区惠风东路63号利时金融大厦A座912室。

## 四、询价评议

### (一) 询价评议小组

询价评议小组由采购方代表组成，询价评议小组成员名单在询价结果确定前保密。

### (二) 资格审核

报价函拆封前，采购人对供应商的法定代表人或委托代理人进行身份审核，其他的证件原件交由询价评议小组审核。供应商资格审核未通过的，报价文件作废。

### (三) 采购人成立询价评议小组，对所有报价人的报价文件进行评议。

1. 由询价评议小组确认报价人提供的货物或服务符合采购要求后，按报价最

低的原则确定成交供应商。如果出现技术指标符合要求，报价相同的情况，将由询价评议小组抽签确定一家成交供应商。

2. 该项目报价一经询价评议小组认可，即为签约的合同价。报价人可以不对本询价函报价，但一经做出报价，即为不可撤回。

（四）询价会议当场公布最终确定的成交供应商。成交供应商应在 5 个工作日内签订购销合同。

### 五、付款方式

1. 服务按合同规定交付并经双方验收确认之日起 10 个工作日内，甲方一次性向乙方支付合同总价款。

2. 乙方必须向甲方提供增值税专用发票，并且发票内容和报价文件、合同内容相符。

联系人：于丽丽      联系电话：0574-89111705、18868902202

